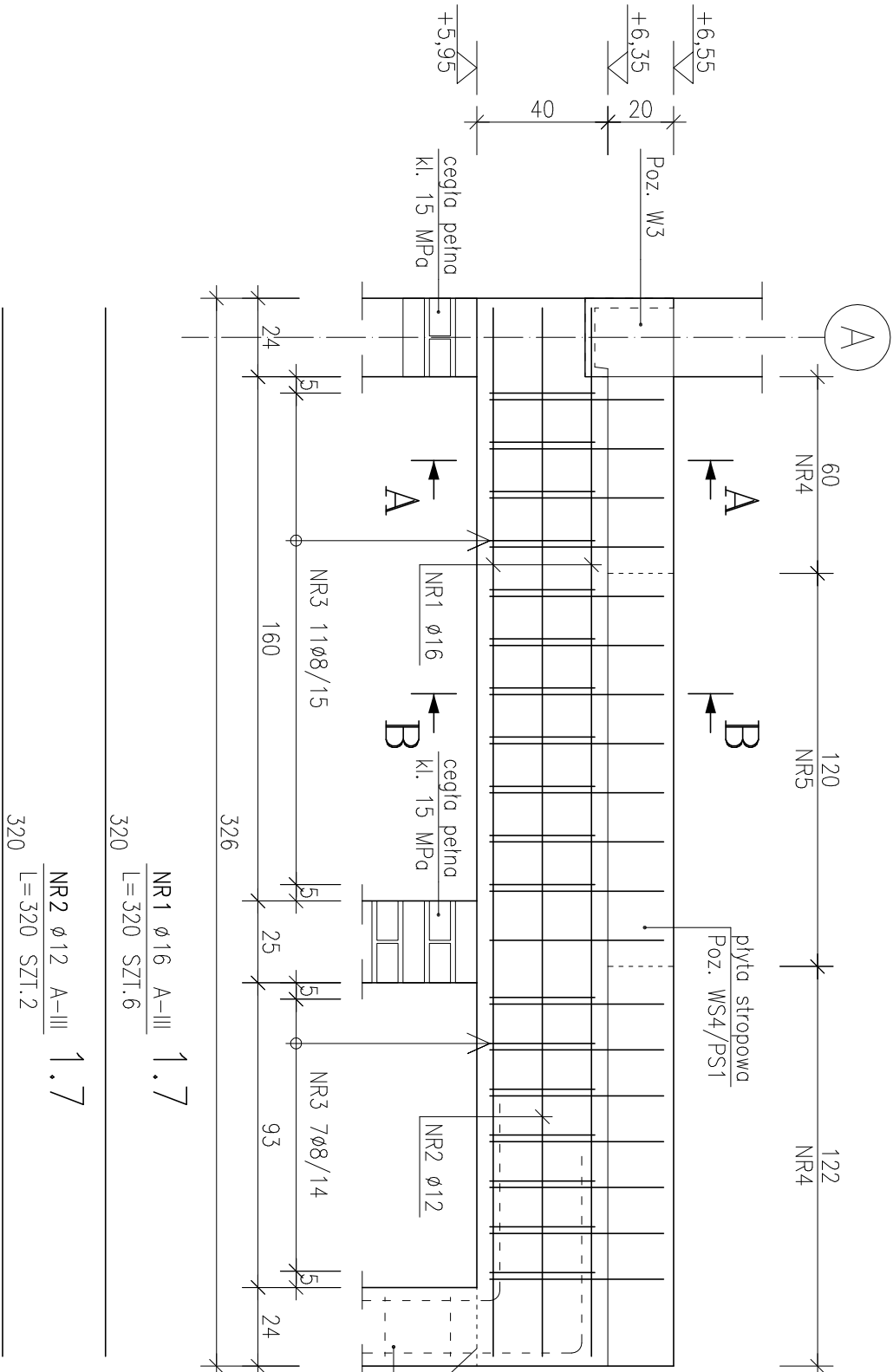


POZYCJA 1.7

SKALA 1:20  
– ilość betonu: 0,32 m3/szt.  
– wykonać: 1 szt.

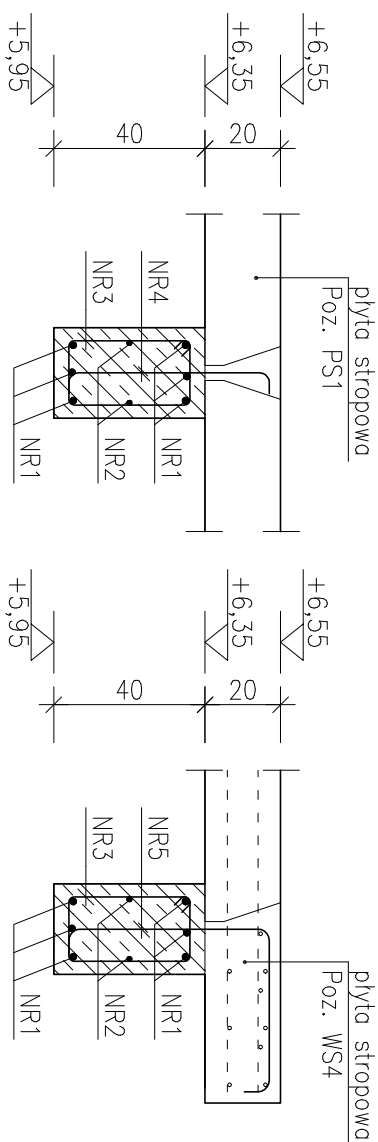


POZ.	NR PRĘTA	RODZAJ STALI	DŁUGOŚĆ [cm]	LICZBA SZTUK	DŁ. ŁĄCZNA [m]			UWAGI
					A-0	Ø12	Ø16	
1.7	1	Ø16 A-III	320	6			19.2	
	2	Ø12 A-III	320	2				
	3	Ø8 A-0	110	18	19.8			
	4	Ø12 A-III	71	11		7.81		
	5	Ø12 A-III	118	8		9.44		
DŁUGOŚĆ RAZEM [m]					19.8		23.65	19.2
MASA JEDNOSTKOWA [kg/m]					0.395		0.888	1.578
MASA [kg]					7.82		21	30.3
MASA OGÓŁEM [kg]					59.12			
WYKONAĆ: x 1					59.12			

UWAGA : Wszystkie wymiary prętów podawane są w osiach prętów.

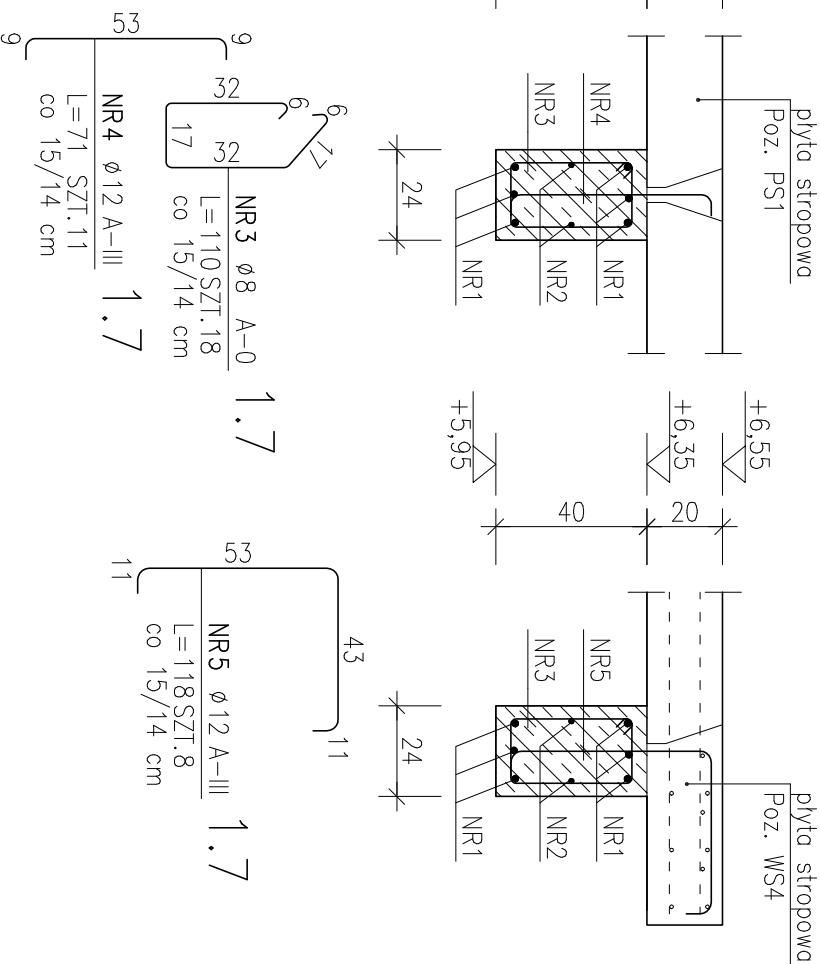
PRZĘKRÓJ A-A

SKALA 1:20



PRZĘKRÓJ B-B

SKALA 1:20



beton B25 (C20/25)

stal A-0; A-III RB400W

– min. grubość otuliny a=3,0 cm.

PROJEKT WYKONAWCZY

OBIEKT:	ROZBUDOWA Z PRZEBUDOWĄ I TERMOIZOLACJĄ BUDYNKU DAWNEGO PRZEDSZKOLA NA POTRZEBY KLUBU DZIECIĘCEGO I KLUBU SENIORA		
INWESTOR:	Gmina Świąciechowa ul. Ułańska 4; 64-115 Świąciechowa		
LOKALIZACJA:	ul. Kościelna 4; 64-115 Świąciechowa działka nr 90; obręb: 0011 Świąciechowa		
KONSTRUKCJA PROJEKTOWAŁ:	mgr inż. Marcin Donke upr. nr WKP/0038/POOK/07 w spec. konstrukcyjno-budowlanej		Podpis:
ASYSTENTKA PROJEKTANTA:	inż. Justyna Jendroszyk upr. nr w spec.		Podpis:
TYTUŁ RYSUNKU:	POZYCJA 1.7		NR RYS. 20/W
DATA:	listopad 2018	SKALA: 1:20	STRONA: